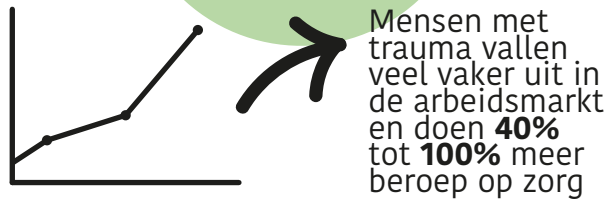
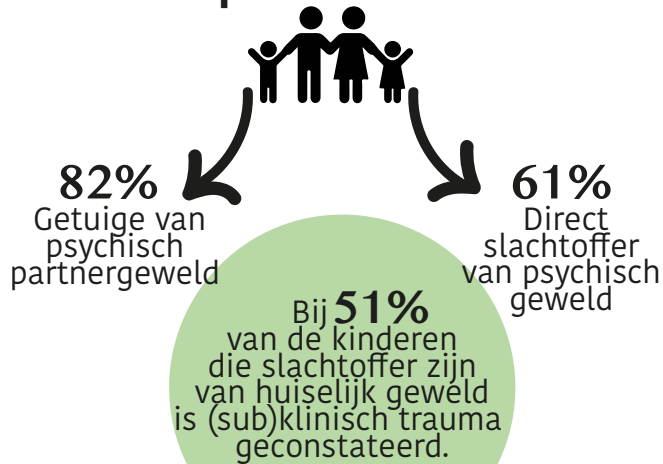


Slachtoffers

Partnergeweld



Effect huiselijk geweld op kinderen



€ De kosten van emotionele en psychische mishandeling voor de samenleving liggen in Nederland boven de miljard euro per jaar.

Emotionele & Psychische Mishandeling

Het verdwenen zelf Context



Minder dan **10%** van de mensen beseft goed wat narcisme is en onderschat vooral de negatieve kanten ervan.

"Emotionele en psychische mishandeling is de beste voorspeller van ernstige psychische problemen als depressie, angst, PTSS etc., zowel door partnergeweld als door kindermishandeling"

"Emotionele en psychische mishandeling gaat bijna altijd vooraf aan structureel seksueel of fysiek misbruik en gaat er bijna altijd mee samen."

Circa **40%** van de therapeuten en psychologen herkent psychisch geweld en de dynamiek van narcistische mishandeling niet.

Directe familie

van mensen met een narcistische persoonlijkheidsstoornis

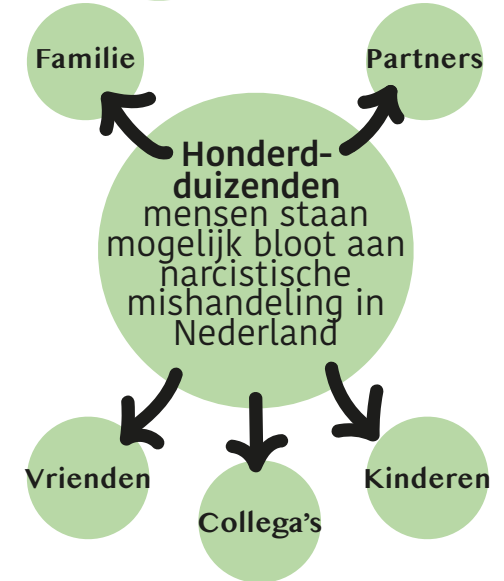
69% Ervaren depressie

82% Ervaren angststoornissen

Plegers



Mensen met een narcistische persoonlijkheidsstoornis lijken naar buiten toe normaal maar veroorzaken vaak emotionele en psychische mishandeling binnen relaties en gezin



Nederland

Voorzichtige schattingen geven aan dat tussen de

80.000 - 160.000

mensen een narcistische persoonlijkheidsstoornis hebben. Voor psychopathie gelden dezelfde cijfers

